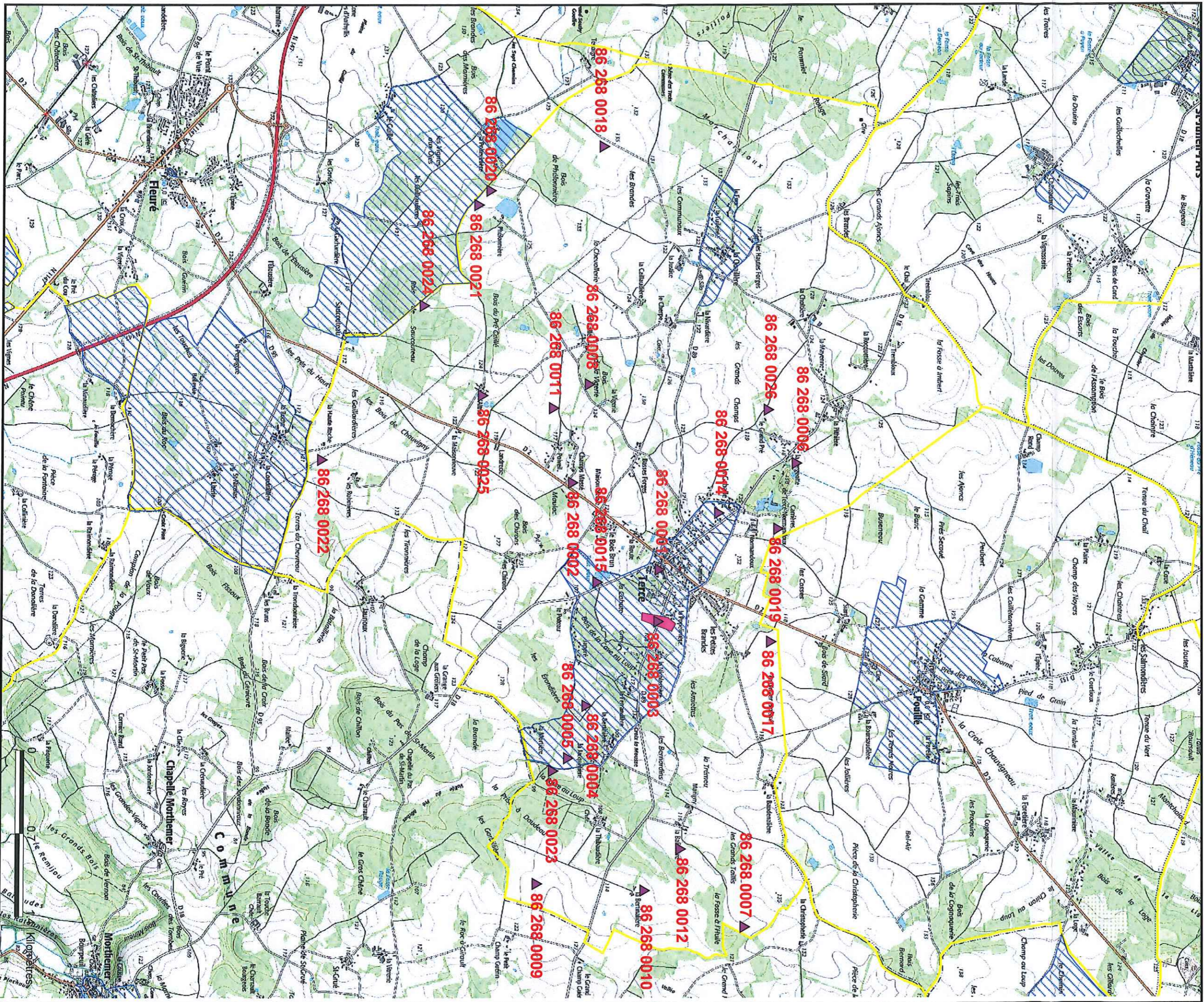


Département de la Vienne Commune de Tercé

Extrait de la carte des entités archéologiques recensées
(13/08/14)



Les numéros renvoient à la liste d'entités archéologiques

En bleu, périmètre des zones de présomption archéologique - code du patrimoine, Art. L.522-5

EA géoréférences
EA surfacique
Protection surfacique
Communes_dept86.shp